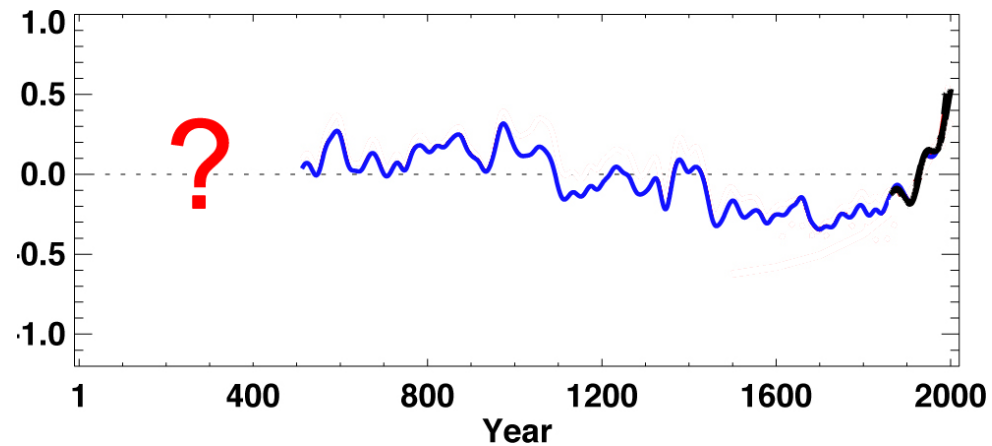


# Simsalabim

## *IPCC Klimarat und natürlicher Klimawandel*

*- Eine verzauberte Geschichte -*

KlimaNotizen.de



***Klaus Öllerer***

**Publizist und Ingenieur**

- [www.KlimaNotizen.de](http://www.KlimaNotizen.de) -

# Inhalt

Simsalabim

**IPCC Klimaberichte – ja wo ist er denn, der natürliche Klimawandel?**

- eine Spurensuche -

**Alternative Wissenschaft: Das „Neue“ Holozän**

**Klimawandel – einfach wie Ebbe und Flut**

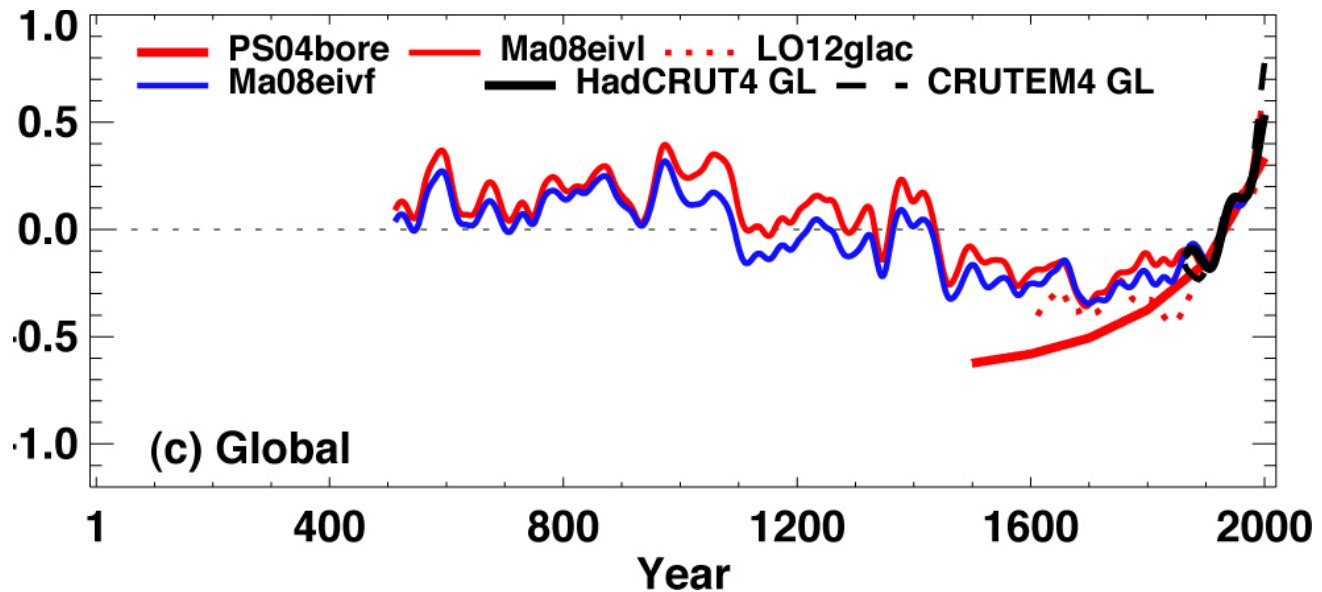
...

Grundthese: Temperaturstopp ab 1860

Wie Temperaturen erfunden werden

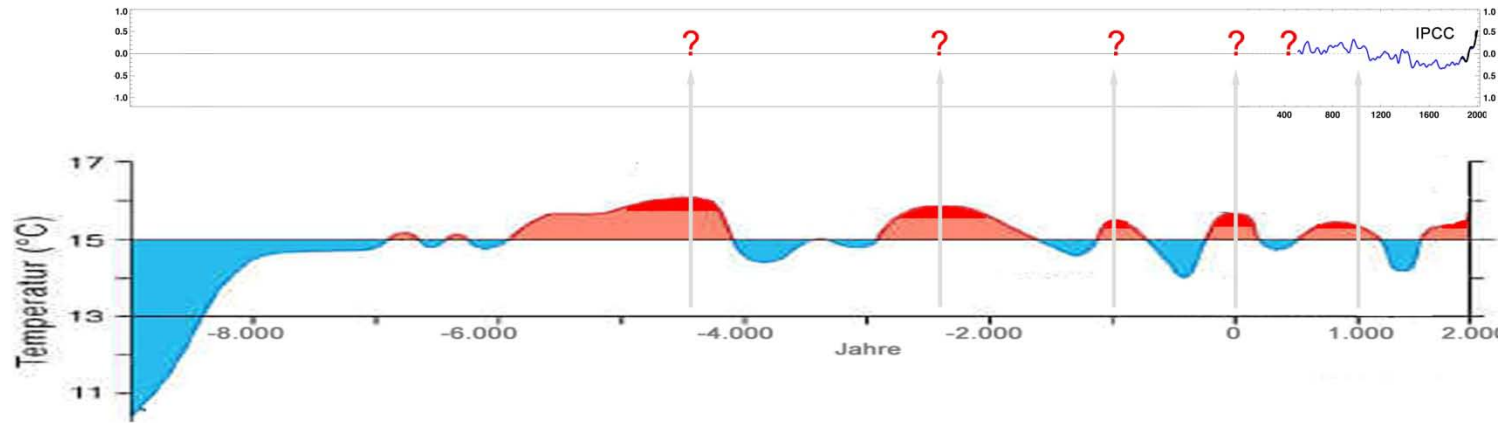
# Vergleich: IPCC und Holozän

## Das einzige Diagramm im Bericht 2013 !



Quelle: 5. Information from Paleoclimate Archives, IPCC Bericht 2013

# Vergleich: IPCC und Holozän Hier das, was fehlt



Quelle Holozändiagramm: Schönwiese, C.-D., 1995. Klimaänderungen - Daten, Analysen, Prognosen. Springer, Berlin, 224 pp.

IPCC-Diagramm: 5. Information from Paleoclimate Archives, IPCC Bericht 2013

# Statt Holozän-Diagramm: IPCC Thesen

... und das Klimapendel wird versteckt

## Executive Summary

...

There is high confidence that annual mean surface warming since the 20th century **has reversed long-term cooling trends of the past 5000 years** in mid-to-high latitudes of the Northern Hemisphere (NH)

...

For average annual NH temperatures, the period 1983–2012 was very likely the **warmest 30-year period of the last 800 years** (high confidence) and likely the warmest 30-year period of the last 1400 years (medium confidence).

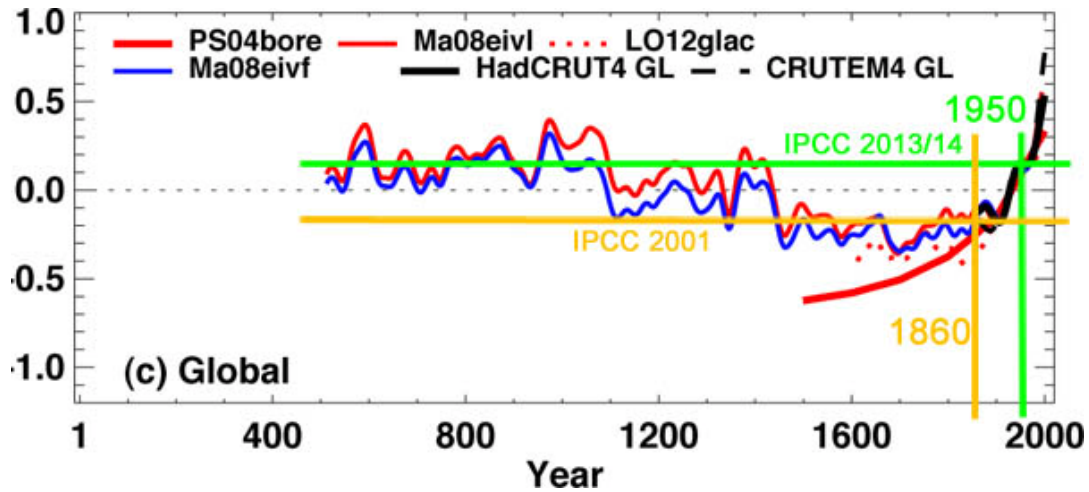
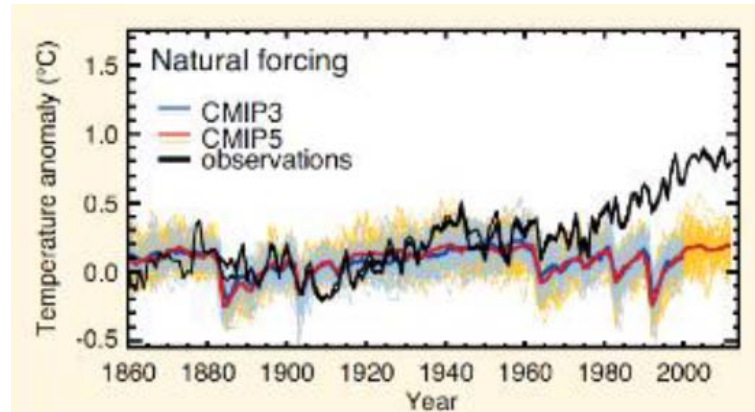
...

Quelle: 5. Information from Paleoclimate Archives, Executive Summary, S. 386, IPCC Bericht 2013

# IPCC: Natürlicher Klimawandel gestoppt

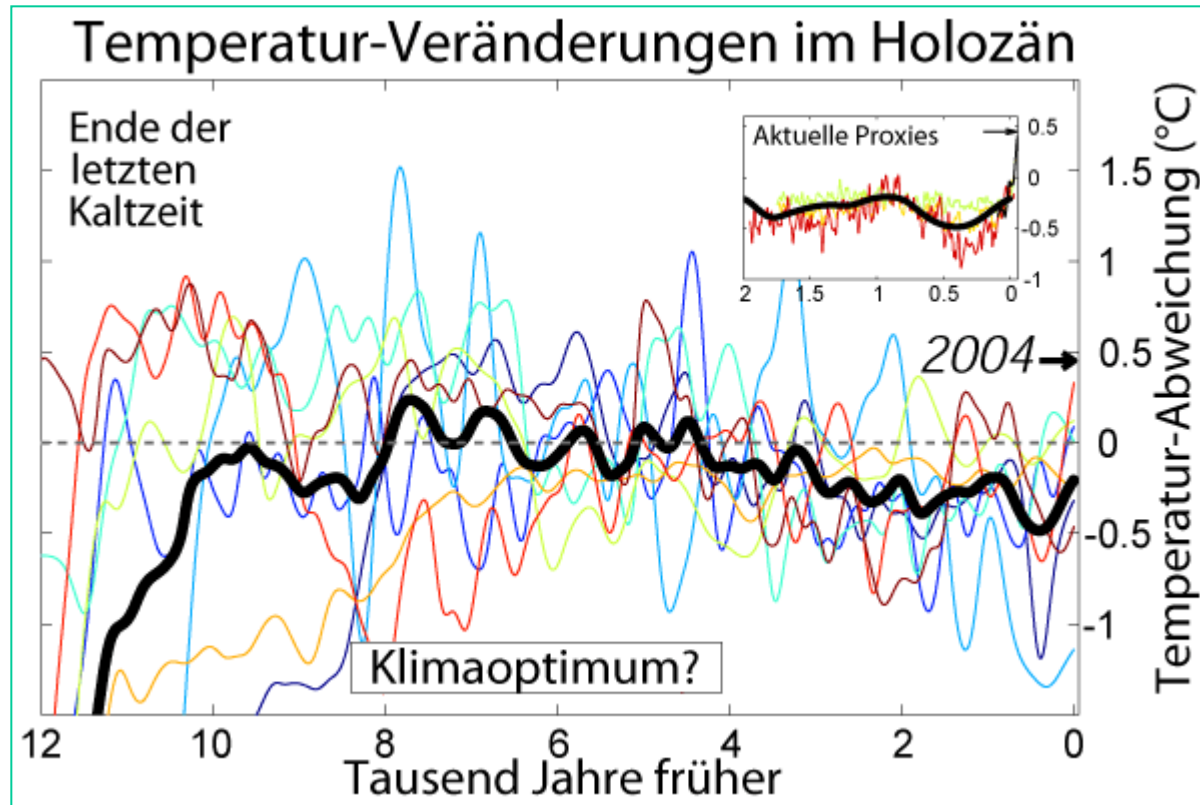
... und Widersprüche

KlimaNotizen.de



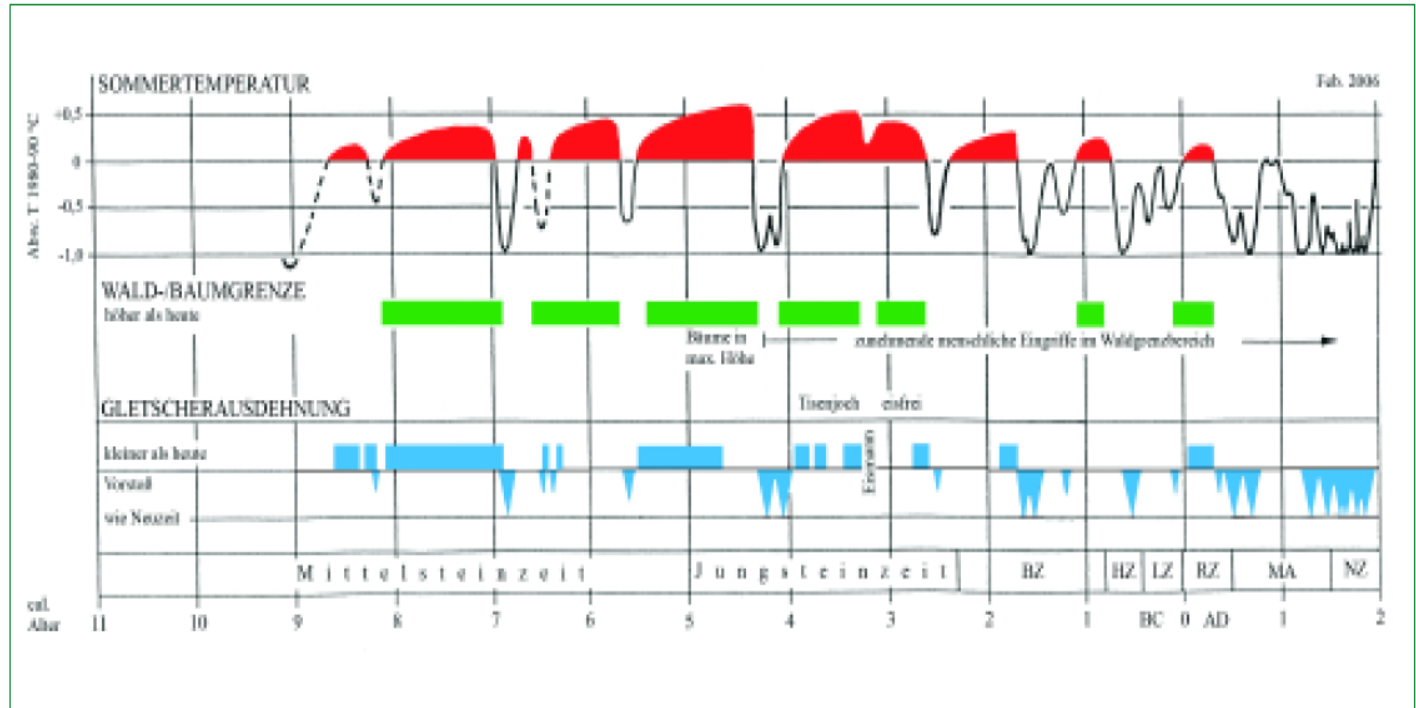
IPCC-Dogma

# Das Klimapendel



Quelle: Wikipedia, Hamburger Bildungsserver, etc.

# Das Klimapendel bei Alpengletschern I



Klimawandel und Veränderungen an der alpinen Waldgrenze – aktuelle  
Entwicklungen im Vergleich zur Nacheiszeit – Prof. Dr. Kurt Nicolussi und Prof.  
Dr. Gernot Patzelt



# Das Klimapendel bei Alpengletschern II

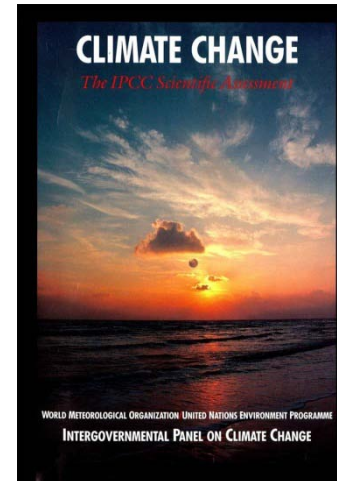
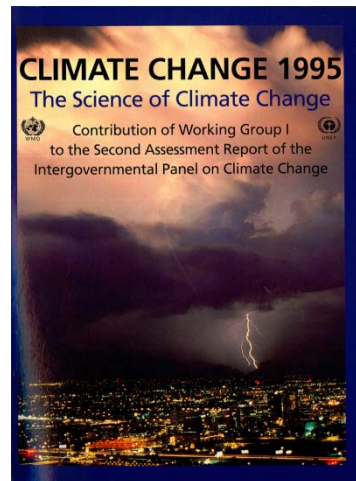
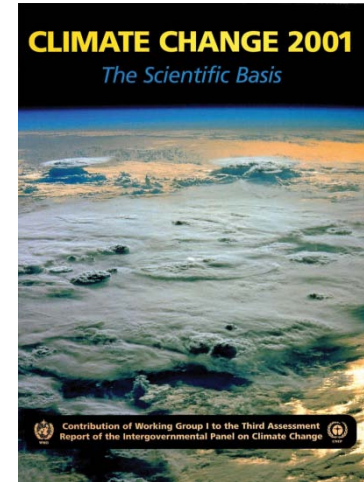
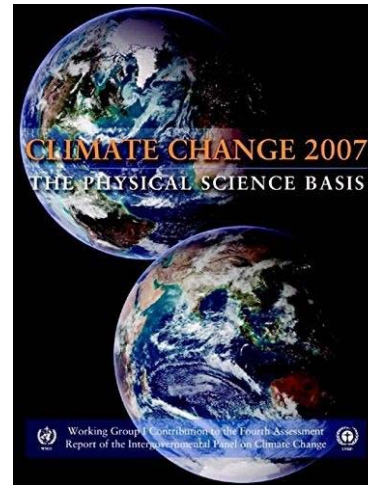
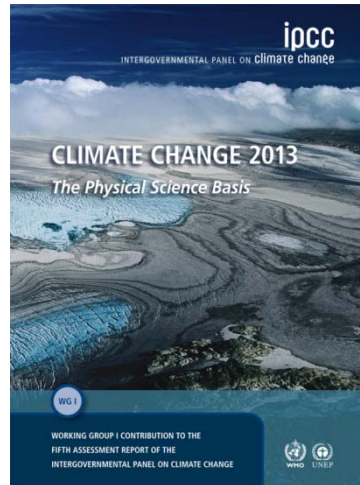


*Der Steingletscher heutzutage (links, 1993) und vor ungefähr 2.000 Jahren zur Römerzeit (rechts) als Simulation.  
Quelle: Die Alpen, 06/2004*

# Klimarat IPCC

## Klimaberichte und der natürliche Klimawandel

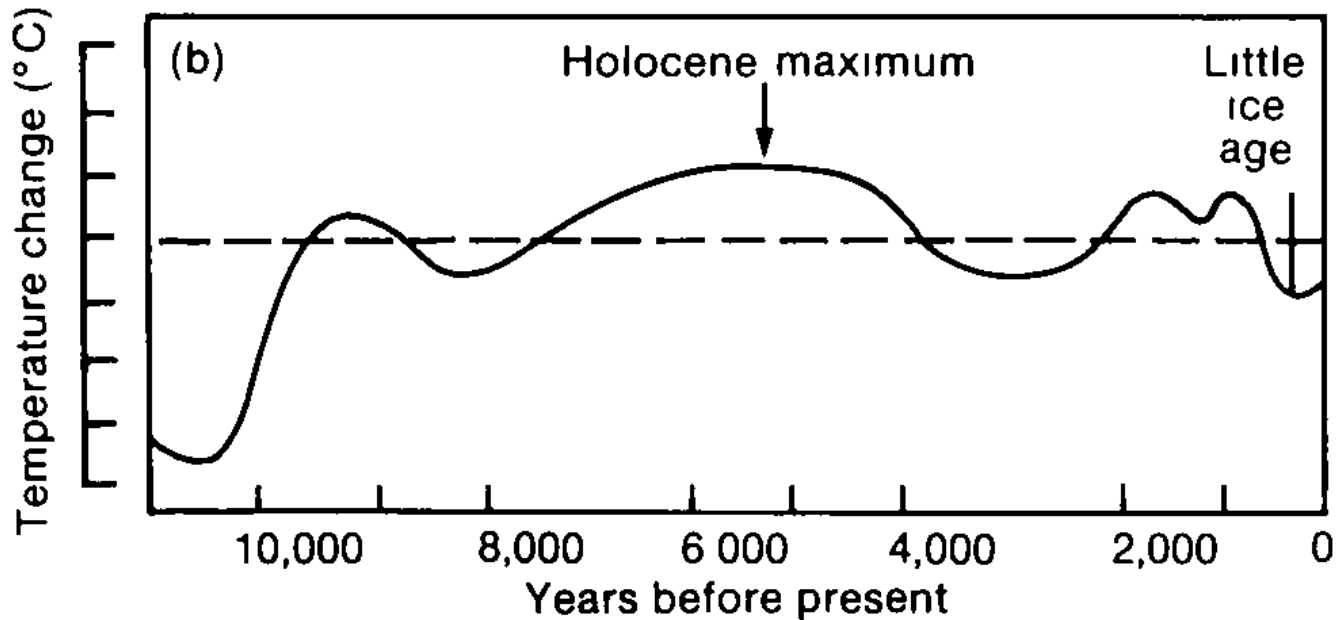
KlimaNotizen.de



# Klimarat IPCC

Klimabericht 1990

KlimaNotizen.de



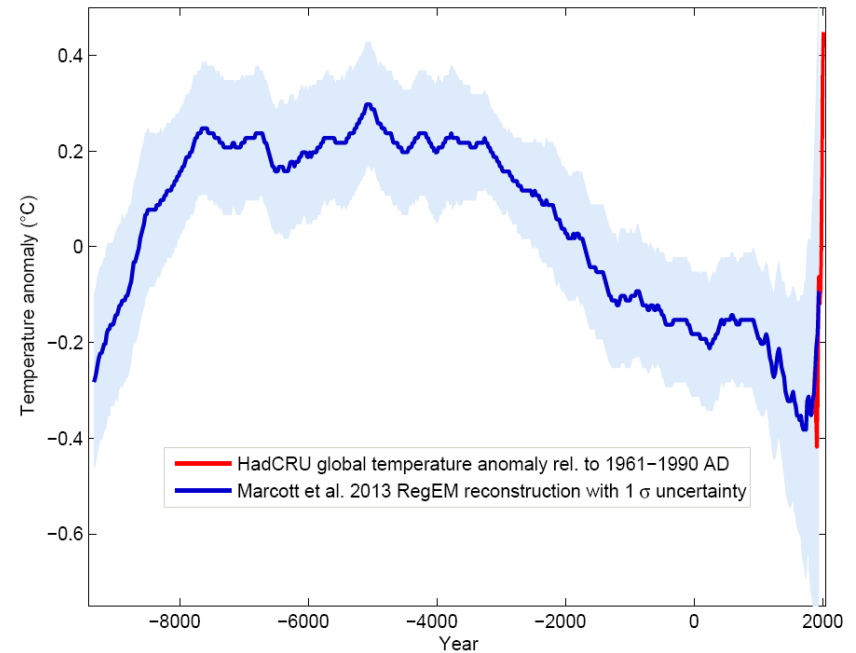
Das einzige und letzte Mal wurde im Klimabericht 1990 das Holozän mit Warm- und Kaltperioden dargestellt.

# Das „Neue“ Holozän

PIK, Prof. Rahmstorf – Alternative Wissenschaft



Paläoklima: Das ganze Holozän



Der Fehler im Temperaturdiagramm – Äpfel mit Birnen

Verwendung unvergleicher Klimadaten

Beim Vergleichen von Klimadaten müssen die Daten auch vergleichbar sein.

In dem Temperaturdiagramm von Prof. Quaschnig werden unterschiedlich geglättete Daten (120, 500 Jahre, etc.) mit Einjahresdaten von 1900 bis 2016 verglichen. Hier werden Äpfel mit Birnen verglichen.

Politisch mag das gewollt sein. Jedoch ist das ein Verstoß gegen technische und wissenschaftliche Prinzipien. Es hat mit der Realität nichts zu tun.

Kritik siehe: KlimaKontroverse/gegenrede

Quelle Diagramm: [scilogs.spektrum.de/klimalounge/palaeoklima-das-ganze-holozaen/](http://scilogs.spektrum.de/klimalounge/palaeoklima-das-ganze-holozaen/)

# Klimawandel – einfach wie Ebbe und Flut

## **Ziel: Argumentieren leicht machen**

Auch mit wenig Vorbildung soll der Klimawandel verstanden werden ...

... so wie man Ebbe und Flut versteht.

Man kommt an die See, sieht einige Male das Hin und Herr der See und

...

... weiß, was als nächstes kommt.

So auch - ganz einfach - beim Klimawandel

Weiter in Arbeit

Danke für die Aufmerksamkeit